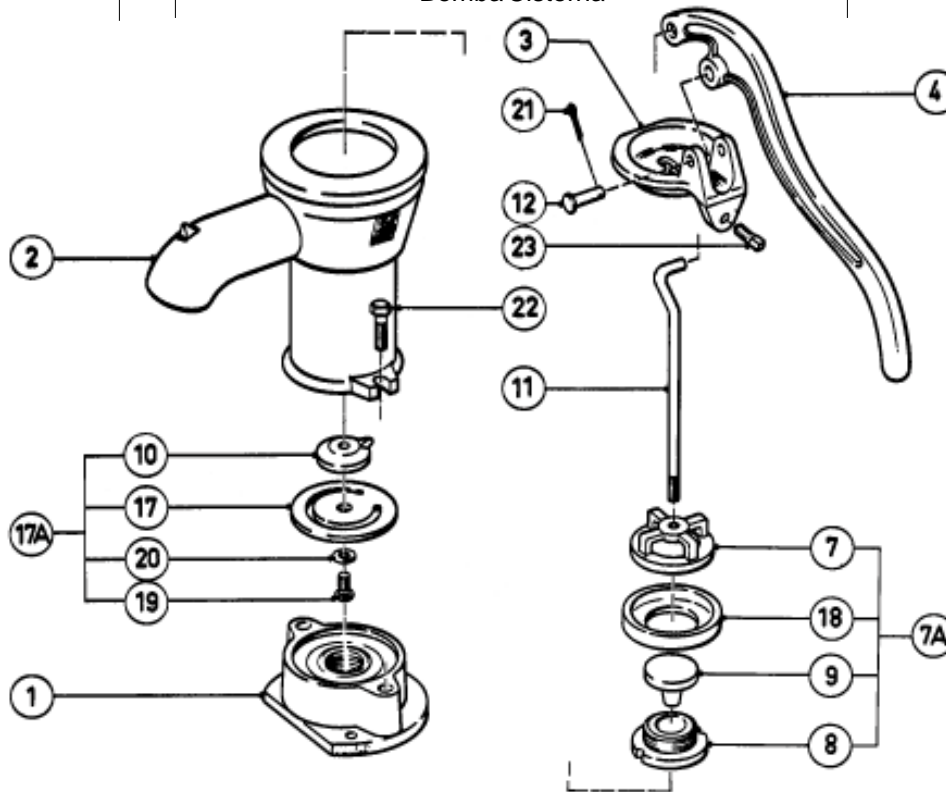


REPAIR PARTS LIST
LISTE DE PIÈCES
DE RECHANGE
LISTA DE
REQUERSTOS

#3 Series

Cistern Pump
 Pompe à citerne
 Bomba Cisterna



Ref.	Code #	Qty.	Description	Description	Descripción
1	411590	1	Base	Base	Lámina
2	011611	1	Casing	Boitier	Carcaza
3*	411621	1	Cover	Couvercle	Tapa
4*	411630	1	Handle	Poignée	Manija
7	411200	1	Cage	Cubine	Cuerpo
7A	431830	1	Plunger Assembly	Assemblage Flambeur	Conjunto de la varilla
8	411220	1	Valve Seat	Soupape Siège	Balancín de válvula
9	411210	1	Poppet	Petit	Válvula de abertura variable
10	411240	1	Valve Weight	Poids Soupape	Válvula de carga directa
11	411640	1	Plunger Rod	Tige Flambeur	Varilla del pistón tubular
12	134960	1	Clevis Pin	Goupille Chape	Pasador de horquilla
17*	192460	1	Leather Valve	Soupape Cuir	Válvula de piel o cuero
17A	435951	1	Valve Assembly	Assemblage Soupape	Conjunto de la válvula
18*	192379	1	Leather Cup	Couvre Chamois	Cubo de piel o cuero
19	147370	1	Screw, 1/4 UNC x 1/2	Ecrou 1/4 UNC x 1/2	Tornillo 1/4 UNC x 1/2
20	175520	1	Washer	Rondelle	Arandela
21	135790	1	Cotter Pin, 1/8 x 1	Goupille Fendue 1/8 x 1	Pasador de chaveta 1/8 x 1
22	226210	2	Bolt, 3/8 UNC x 1	Boulon 3/8 UNC x 1	Perno 3/8 UNC x 1
23	158330	1	Set Screw, 3/8 UNC	Vis de Réglage 3/8 UNC	Tornillo 3/8 UNC

* Suggested Parts to stock.

* Pièces qu'on vous conseille de garder en stock.

* Piezas sugeridas para el stock.

IMPORTANT: When ordering parts specify model and type, code number and part description.

IMPORTANT: Lorsque vous commandez des pièces, n'oubliez pas de préciser le modèle et le type de la pompe, ainsi que le numéro de code et la description de chaque pièce.

IMPORTANTE: Cuando pida los repuestos indique el modelo y tipo, número de código y descripción de la pieza.